

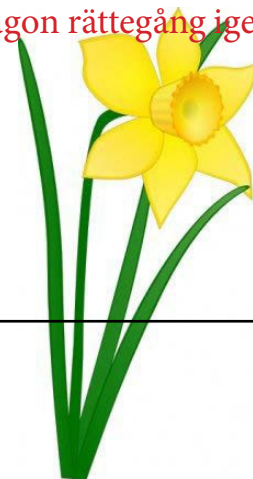
Tipsrunda till fastetiden, stilla veckan och påsk

Hittar du rätt svar?



1. Vilken dag börjar fastetiden?
1 Askonsdagen X Midsommar 2 Pingst
2. Hur många dagar är fastetiden?
1 (20) X (30) 2 (40)
3. Vilken dag börjar Stilla veckan?
1 Måndag X Palmsöndag 2 Lördag
4. Vilket jubelrop hör ihop med palmsöndag?
1 Halleluja X Hosianna 2 Amen
5. Vilka sakrament instiftade Jesus på skärtorsdagen?
1 Bikten X Nattvarden & Prästämbetet 2 Dopet
6. Vart gick Jesus och lärjungarna efter skärtorsdagens måltid?
1 På stan X På sammanträde 2 till Getsemane
7. Vem förrådde Jesus?
1 Petrus X Tomas 2 Judas
8. Vad fick han för det?
1 Present X 30 silvermynt 2 en resa
9. Av vem dömdes Jesus till döden?
1 Pontius Pilatus X Kejsaren 2 Romarna
10. Vad finns i varje katolsk kyrka som påminner om Jesu lidandes väg?
1 Korsvägen X orgel 2 helgon
11. Vilken dag dog Jesus?
1 Påsk X Långfredag 2 Pingst
12. Vad betyder I N R I på ett kors, som är en förkortning på latin(I=J)?
1 Jesus från Nasaret Judarnas kung X inte ny regering igen 2 inte någon rättegång igen
13. Vilken dag firar vi Jesus uppståndelse?
1 Påsk X Kristi himmelfärdsdags 2 Alla helgons dag

Lycka till



1) Vilken dag börjar fastetiden?



1 Askonsdagen X Midsommar

2 Pingst

2) Hur många dagar är fastetiden?

1 (20)

X (30)

2 (40)



3) Vilken dag börjar Stilla veckan?



1 Måndag

X Palmsöndag

2 Lördag

4) Vilket jubelrop hör ihop med palmsöndag?

1 Halleluja

X Hosianna

2 Amen



5) *Vilka* sakrament instiftade Jesus på skärtorsdagen?



1 Bikten

X Nattvarden & Prästämbetet

2 Dopet

6) Vart gick Jesus och lärjungarna efter skärtorsdagens måltid?

1 På stan

X På
sammanträde

2 Till Getsemane



7) Vem förrådde Jesus?



1 Petrus

X Tomas

2 Judas

8) Vad fick han för det?

1 Present

X 30 Silvermynt

2 En resa





9) Av vem dömdes Jesus till döden?

1 Pontius
Pilatus

X Kejsaren

2 Romarna

10) Vad finns i varje katolsk kyrka som påminner om Jesu lidandes väg?

1 Korsvägen

X Orgel

2 Helgon





11) Vilken dag dog Jesus?

1 Påsk

X Långfredag

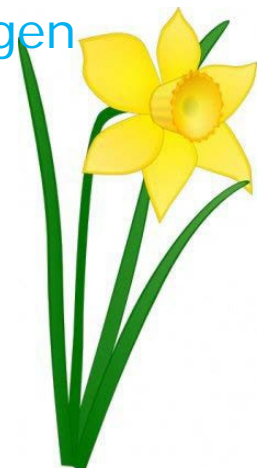
2 Pingst

12) Vad betyder *I N R* på ett kors, som är en förkortning på latin (I=J)

1 Jesus från
Nasaret
Judarnas kung

X Inte ny
regering igen

2 Inte någon
rättegång igen



13) Vilken dag firar vi Jesu uppståndelse?



1 Påsk

X Kristi
himmelfärdsdag

2 Alla helgons dag

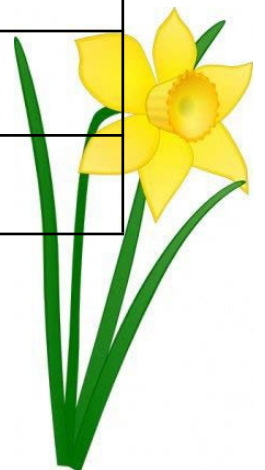


Tabell 1

Tipsrunda till fastetiden, stilla veckan och påsk



Frågor	Alternativ	Alternativ	Alternativ
1	1	X	2
2	1	X	2
3	1	X	2
4	1	X	2
5	1	X	2
6	1	X	2
7	1	X	2
8	1	X	2
9	1	X	2
10	1	X	2
11	1	X	2
12	1	X	2
13	1	X	2



Tipsrunda till fastetiden, stilla veckan och påsk

Facit

Frågor	Alternativ	Alternativ	Alternativ
1	<u>1</u>	X	2
2	1	X	<u>2</u>
3	1	<u>X</u>	2
4	1	<u>X</u>	2
5	1	<u>X</u>	2
6	1	X	<u>2</u>
7	1	X	<u>2</u>
8	1	<u>X</u>	2
9	<u>1</u>	X	2
10	<u>1</u>	X	2
11	1	<u>X</u>	2
12	<u>1</u>	X	2
13	<u>1</u>	X	2

